

経営報告

2024年8月

株式会社デルタ

代表取締役 佐々木雅貴

目次

- はじめに
- 売上報告
- 利益率(売上/人件費)報告
- 課題
- 解決方針
- 店舗移転について

はじめに

デルタの社是は

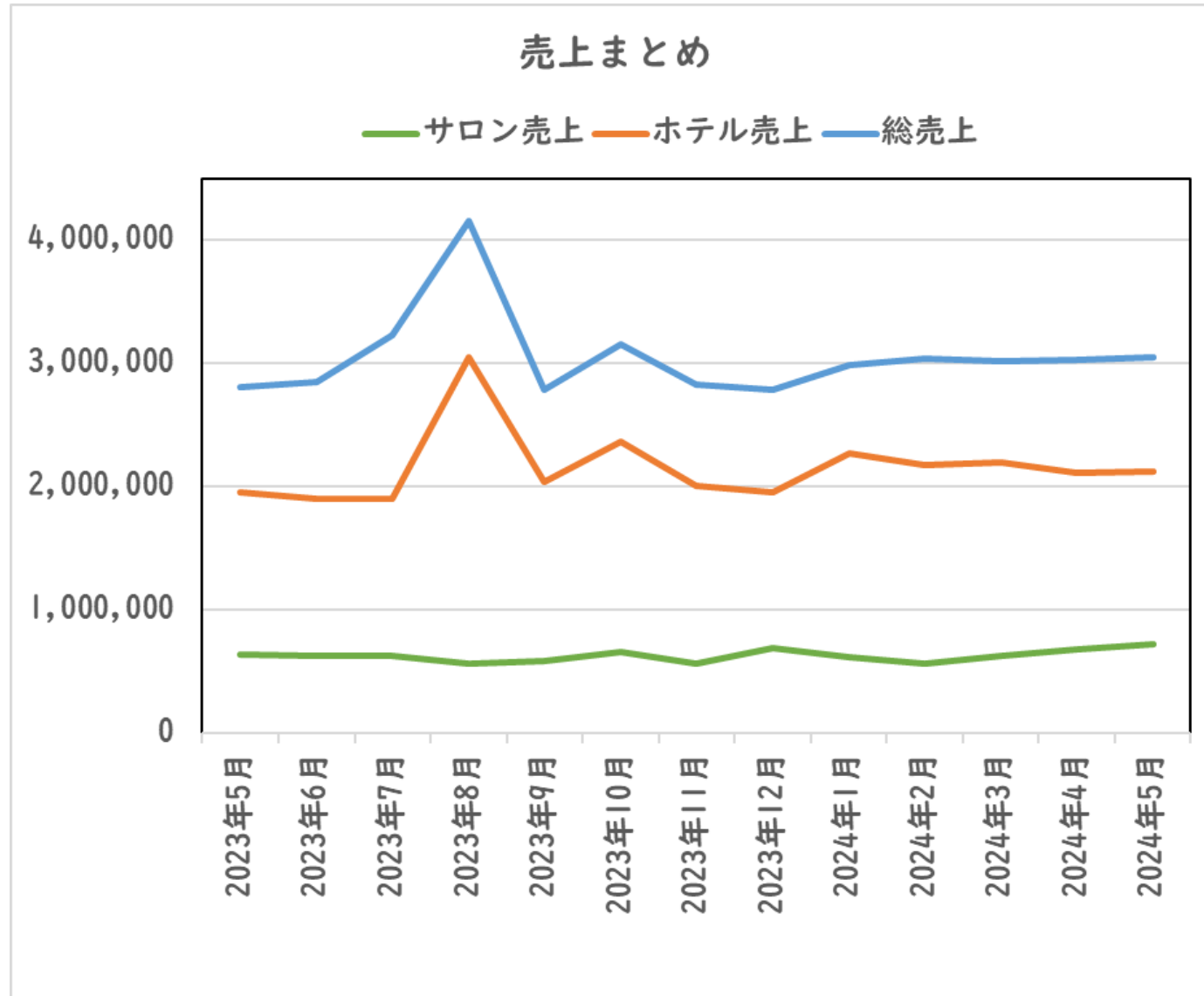
“「お客様」「私たち」「社会」「ペット」が幸せになるサービスを提供する”
ことです。

これは誰もが幸せになるという意味と同時に、誰もが負担を分かち合うという意味でもあります（誰かの幸せは、誰かの不幸せになる）

ただ、各人のスキルを上げることで、この状態を少しずつ打破できると考えています。

今年12月にデルタは店舗移転をしますが、これは規模拡大・効率化により、幸せの総量を増やすことが主な目的です。

直近1年売上報告(2024年5月まで)



売上総括

良く言えば安定
悪く言えば停滞

ホテルとサロンは需要は増えているが、ホテルは店舗規模的な限界（→店舗拡大事由）、サロンは人間的な限界で、売上が伸びなくなっている。

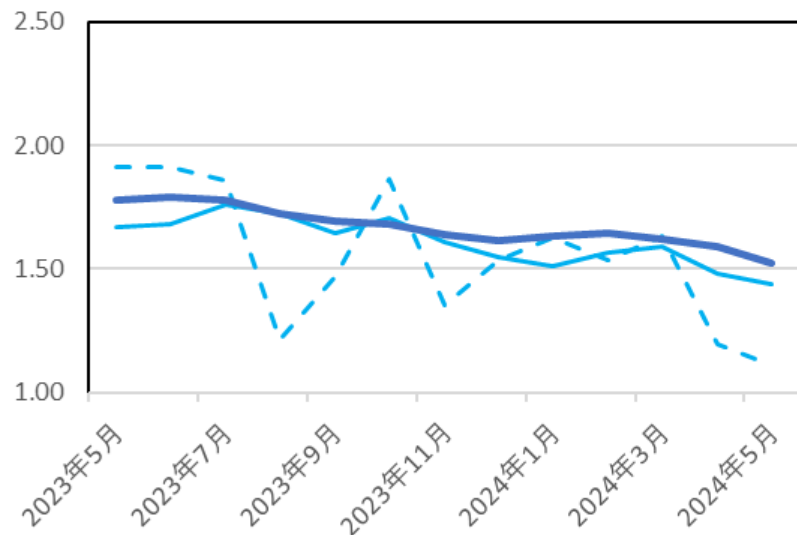
利益率(売上/人件費)報告

分析方法を代えています。部門ごとの利益率の

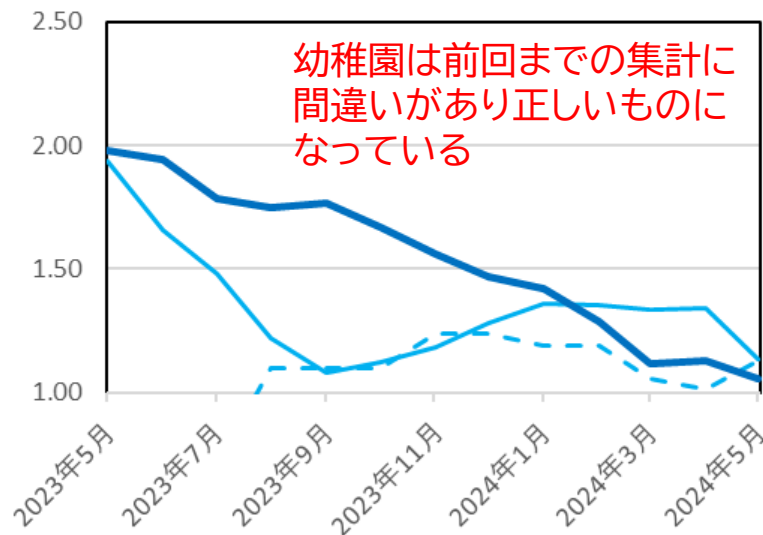
月の利益率(----)、6か月移動平均(——)、12か月移動平均(——)

*移動平均:過去何か月かの利益率の平均。月々の変動を丸めて長期的な利益率の遷移を確認できる。原則12か月移動平均が最も重要と考えて下さい。

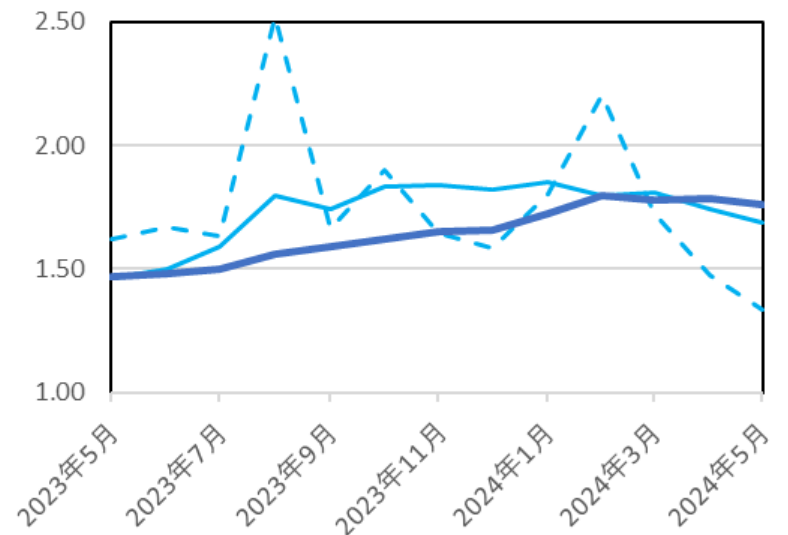
サロン:売上/人件費



幼稚園:売上/人件費



ホテル:売上/人件費



利益率(売上/人件費)総括

売上よりも重要な利益率。デルタでの理想値は2.0。

○ペットホテル 1.63(202312)→1.76(202405) +0.13

継続して上がり続けている。このペースで上がれば1年で理想値を達成する

○ペットサロン 1.64(202312)→1.53(202405) -0.11

以前として下がり続けている。新人加入前も下がり傾向が続いていることから、根本的なシステム変更が必要

○幼稚園 1.06

正しい集計をしたら原価割れの結果に。移転と同時に根本的な対策に踏み込む

改善案(ペットホテル)

| 項目 | 詳細 |
|--------------------|--|
| ルール・マニュアルに沿った業務の徹底 | ミスや業務の抜け漏れはそのカバーに時間を使う。ミスはたいていルール通りに業務が行われなかったときに発生している |
| 一時預かりの推奨 | ペットホテルの閑散期に「遊びに来る」「ホテル練習」などに来てもらい、閑散期対策をする。 |
| マニュアル作成 | 簡単なものはスタッフに作ってもらう |
| 改善案の提案 | 小さな改善を積み重ねる |
| 教育レベルの向上 | 時間があるときはあえて新人に仕事をふる。新人はわからないところを積極的に聞いていく |
| 無駄な残業の削減 | 業務の切れ目が悪く15分以内のちょっとした残業が発生している。シフトの終わりが近づいたら終わりを意識して仕事をする。 |

改善方針(ペットサロン)

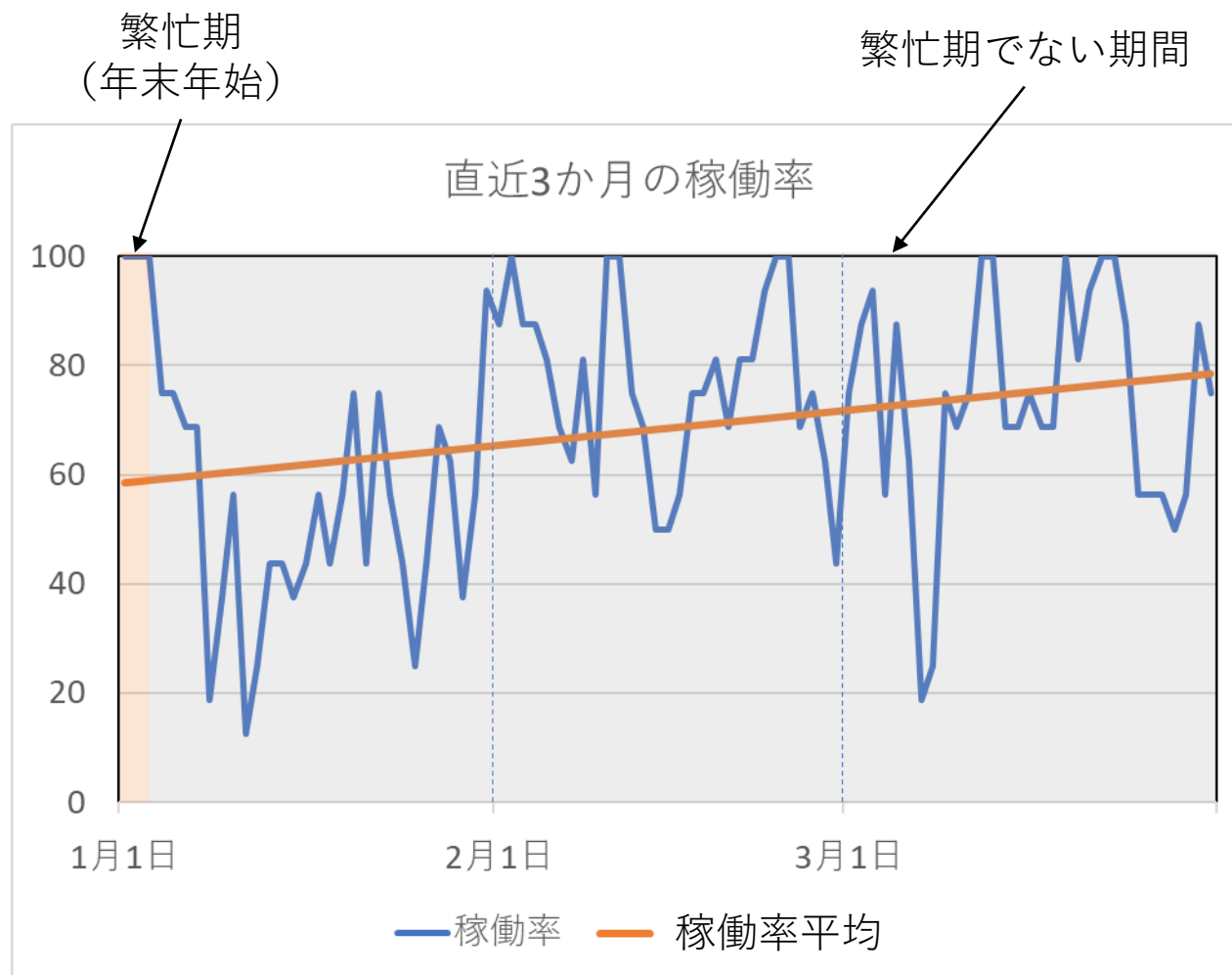
| 項目 | 詳細 |
|------------|---|
| 空き枠を出さない工夫 | サロンでは空き枠があると利益率が大きく減少する(売上減と人件費増のダブルパンチ)。対処方針マニュアル化することで、他の人でも対策できるようにする。 |
| 事務作業の削減 | 予約の受付、記録表記入、そうじ、などのトリミング以外の補助作業は原則早ければ早いほどよい |
| オプションの利用 | お客様のためになると感じたオプションをおススメして、客単価を上げる |
| 教育レベルの向上 | ペットサロンに関する根本的な課題。新人及び中途のスタッフが1日でも早く戦力になるための教育を考える。 |
| 価格の向上 | デルタにしかできないサービスを検討して売値を上げていく。 |

店舗移転・拡大について

店舗拡大の目的

【ペットホテルの受け入れ頭数を増やす】

- ペットホテルの売上が昨年度比で**1.64倍**になっている
- 繁忙期以外にも満室の日が増えてきており、機会損失が生じている（売上推移を見ても今年1月から月に限らず売上が停滞）



繁忙期（年末年始、お盆）以外の満室日が増えてきた

新店舗移転によるメリット

【小倉ビル2, 3F】

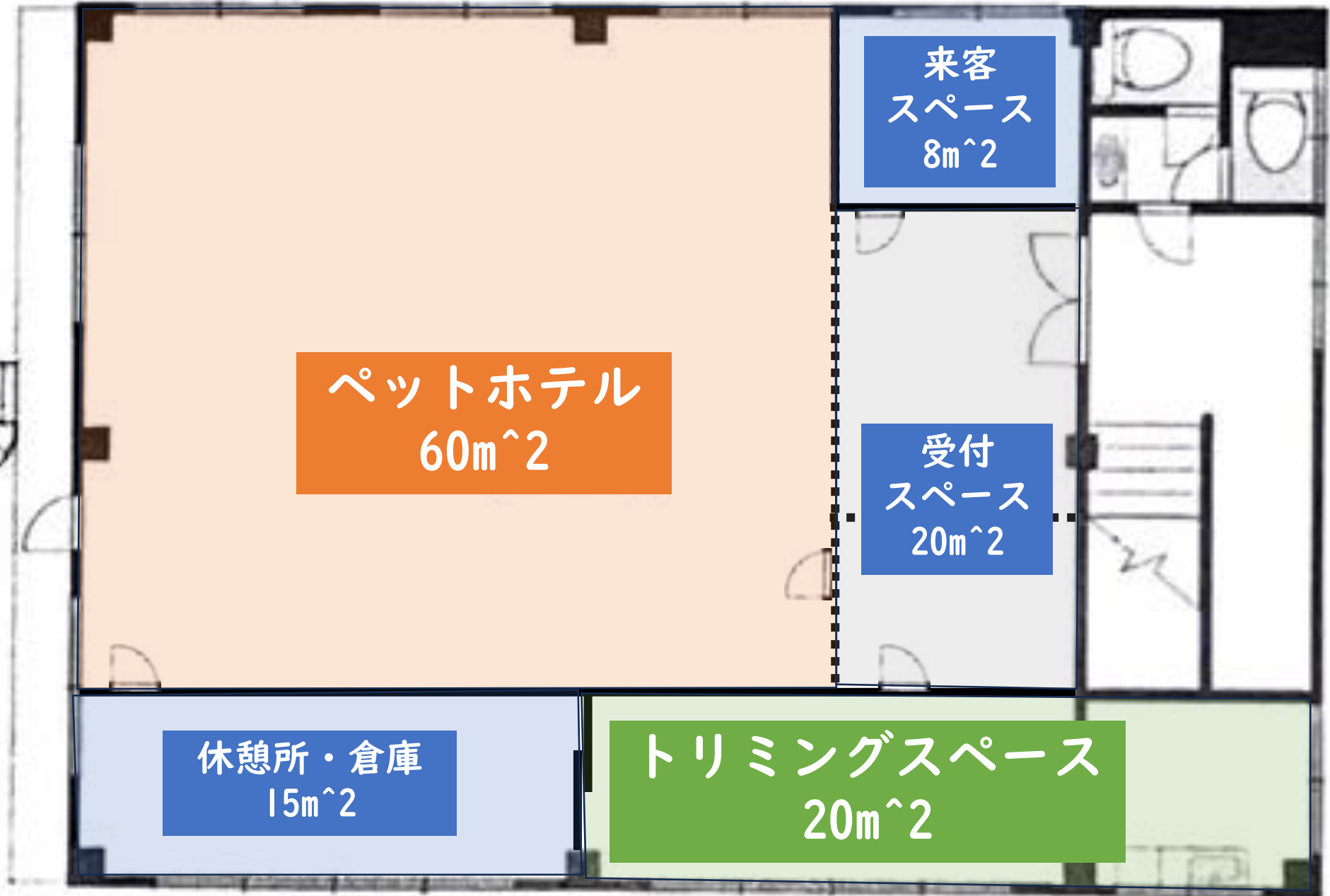
- 預かりの最大頭数が倍になる
- 店舗が広く、きれいになる
- 尻手黒川道路沿いの店舗で視認性とアクセスが良い
- 面積当たりの家賃が安くなる
- 2店舗→1店舗の集約化
- 駐車場がある
- 現在の店舗から500mほどの距離のため商圏が変わらない



2F

店舗面積
123m²

2階



ペットホテル
60m²

来客
スペース
8m²

受付
スペース
20m²

休憩所・倉庫
15m²

トリミングスペース
20m²

3F



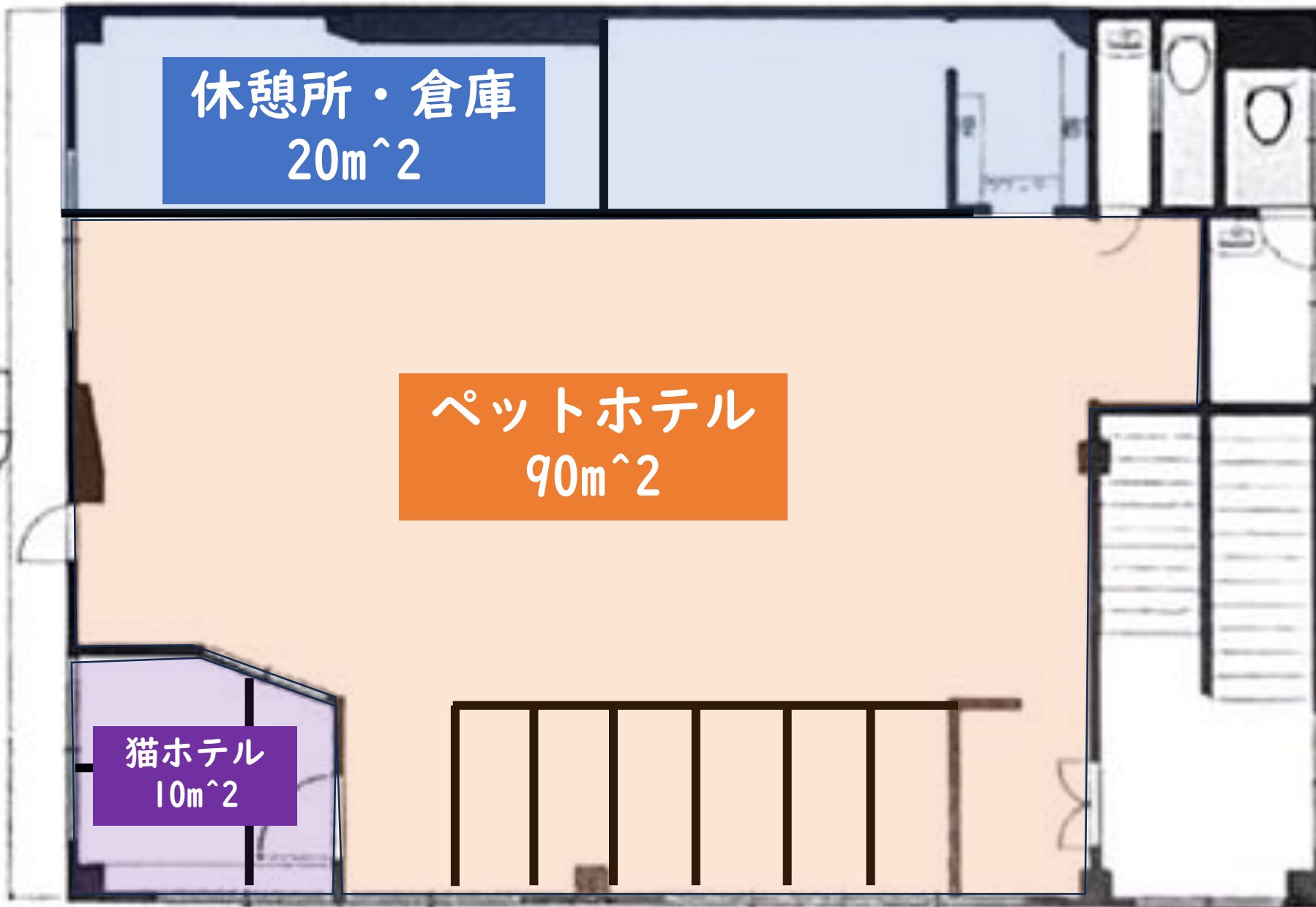
店舗面積
120m²

休憩所・倉庫
20m²

ペットホテル
90m²

猫ホテル
10m²

3階



さいごに

ペットホテルは現状順調に利益率を伸ばしているが、サービスを低下させない対策が必要。「私たち」が幸せになるために平均給与を上げる必要があると考えるので、目標を超えて改善していく。

ペットサロンは効率低下の原因を探るところから始めなければならない。改善可能な部分と、根本的な改善が必要な部分がどちらもあると考えている。

移転によりデルタの需要はより増える。従来のサービス質を維持または改善したうえで、需要に応えられるようにすることが求められる。